

Commune de LAMPAUL-GUIMILIAU

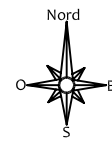
Lotissement du Pors

LOT n°4

Section AD n° 413 et 426

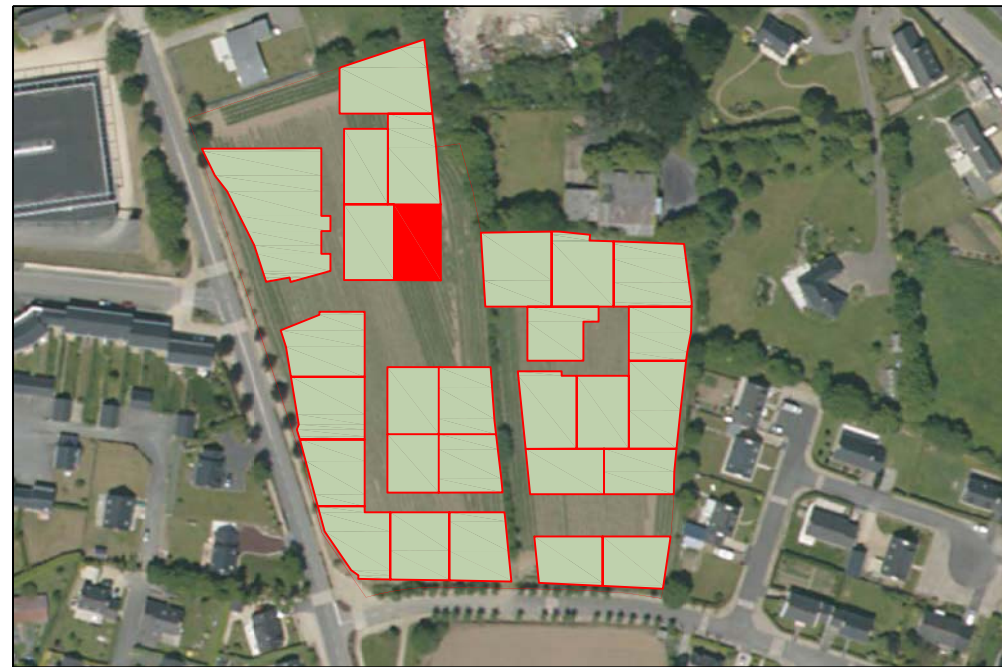
Superficie réelle : 388 m<sup>2</sup>

Contenance cadastrale : 3a79 + 0a09 = 3a88

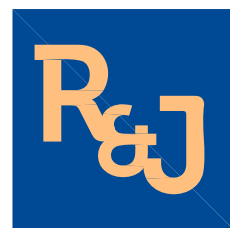


La direction du Nord est approximative

Plan de situation - Echelle : 1/2500



- Ancienne borne
- Nouvelle borne O.G.E.
- ⊠ Ancienne borne béton.
- 113.50 Cote de niveau du terrain naturel avant travaux
- 116.80 Courbes de niveaux
- 12.68 Cote périmétrique.
- Zone constructible
- Ligne d'accroche obligatoire du volume principal du bâti
- Faitage imposé
- Entrée de lot
- Talus et talutage projet

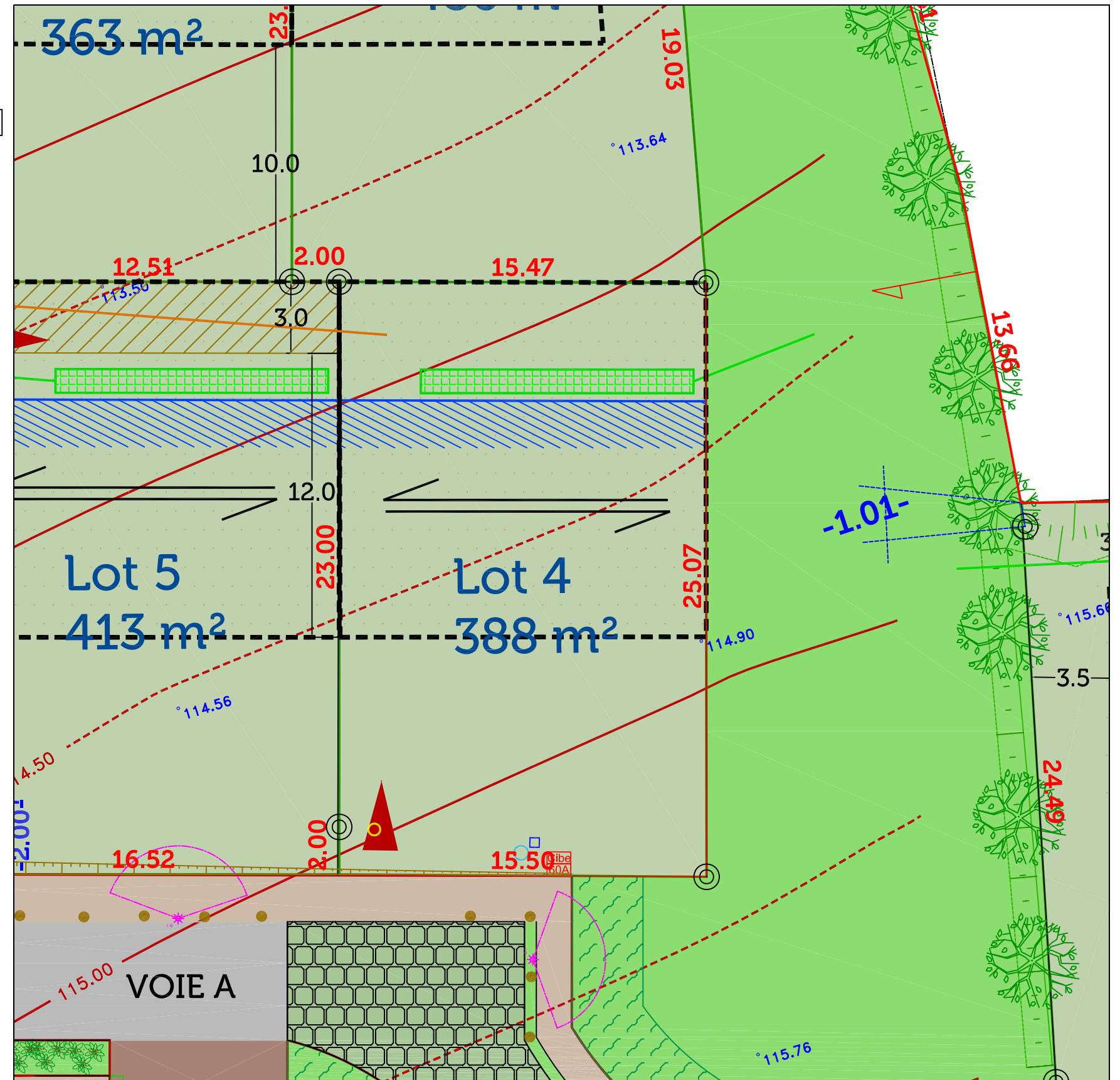


**Roux & Jankowski**

Agence de CHATEAULIN

Elisabeth ROUX 04777  
 10, quai Carnot  
 29150 CHATEAULIN  
 Tel : 02 98 86 34 46 - Fax : 02 98 86 51 81  
 Siège social - 1, rue Chanoine Grall - 29160 CROZON  
 roux.jankowski.chateaulin@orange.fr • www.rouxjankowski-geometre.fr  
 Société de Géomètres Experts  
 N° d'inscription à l'Ordre des Géomètres Experts 1989B200008

Bureau d'études



NOTA : Le nivellement est rattaché à un système indépendant.

- ☐ Coffret EDF
- ☐ Citerneau France Télécom
- ☐ Branche AEP
- ☐ Branche Eau Usées
- Branche Gaz
- Noue d'infiltration

ECHELLE : 1/200

(Les positions des coffrets, branchements et citerneaux sont mentionnées à titre indicatif.  
 Les acquéreurs des lots devront vérifier leurs implantations et leurs profondeurs de raccordement.)

Créé le 09.04.2018  
 Modifié le 13.07.2018  
 Dossier n° CH2909